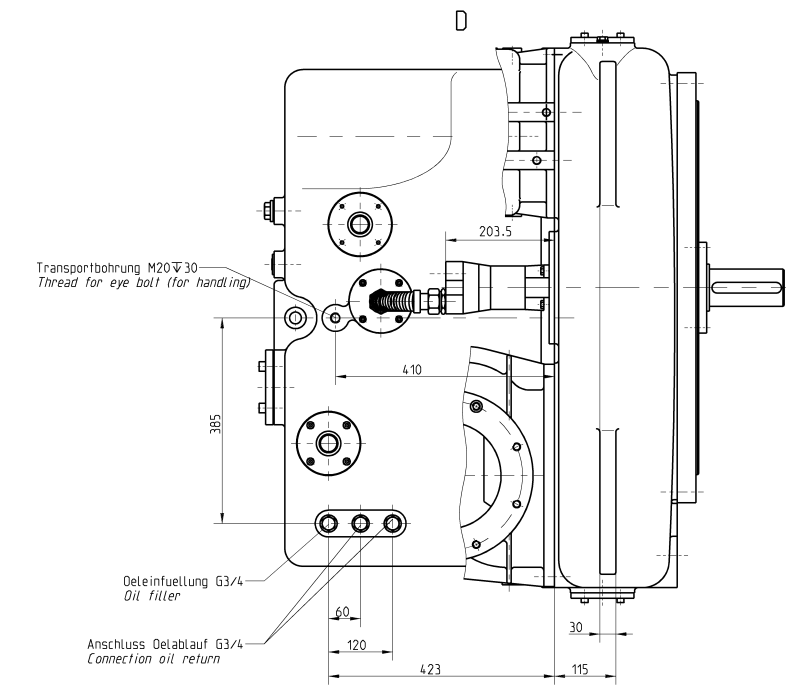
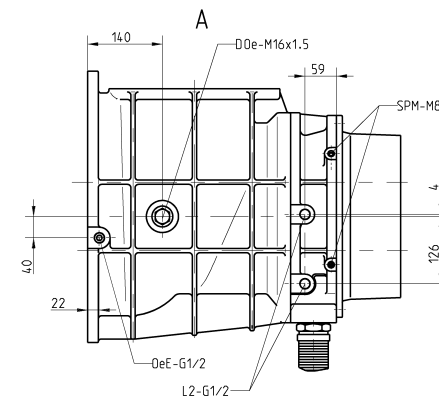
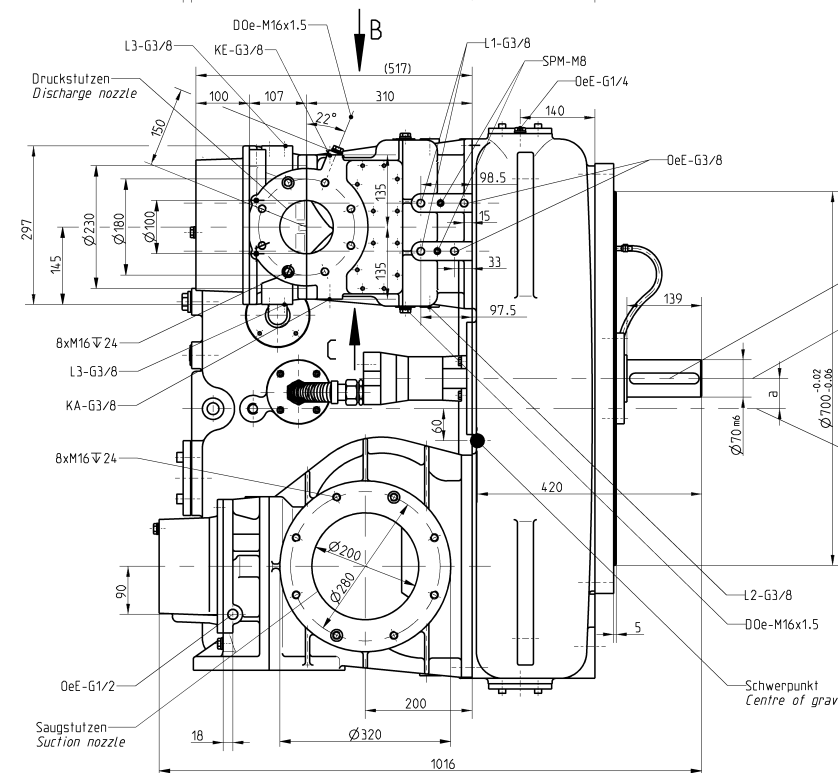
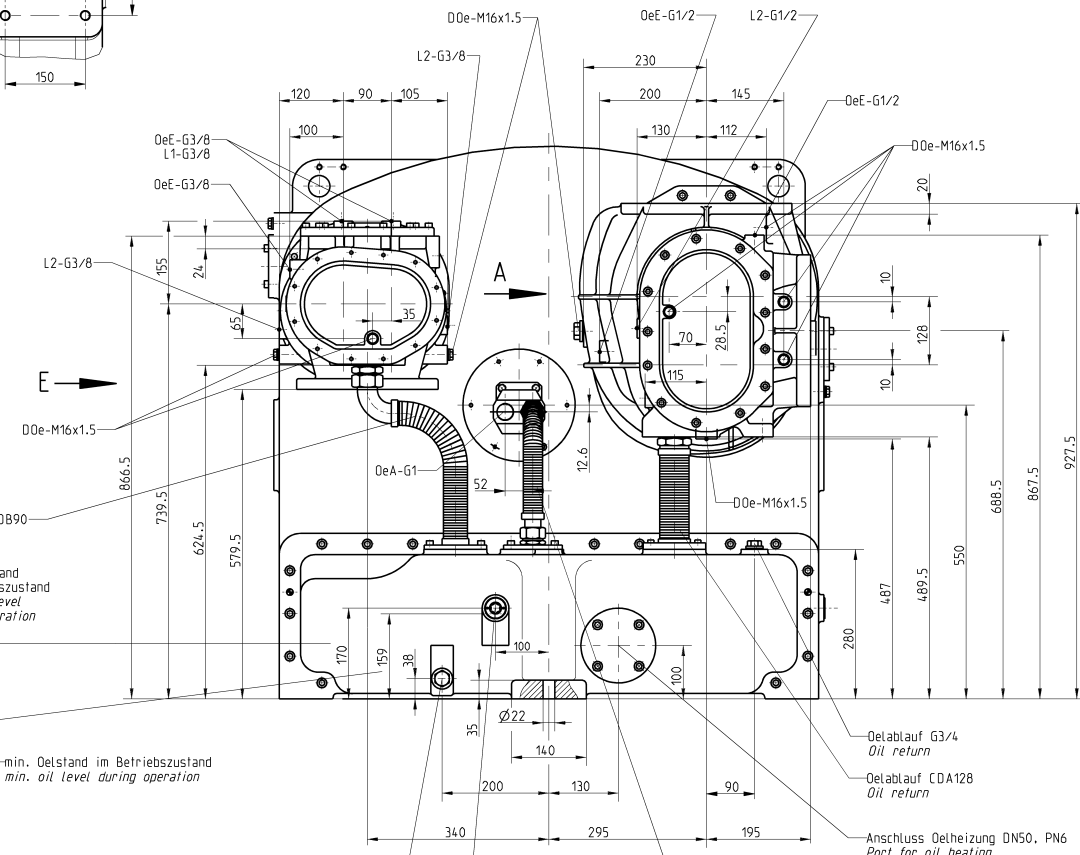
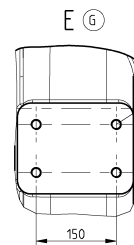
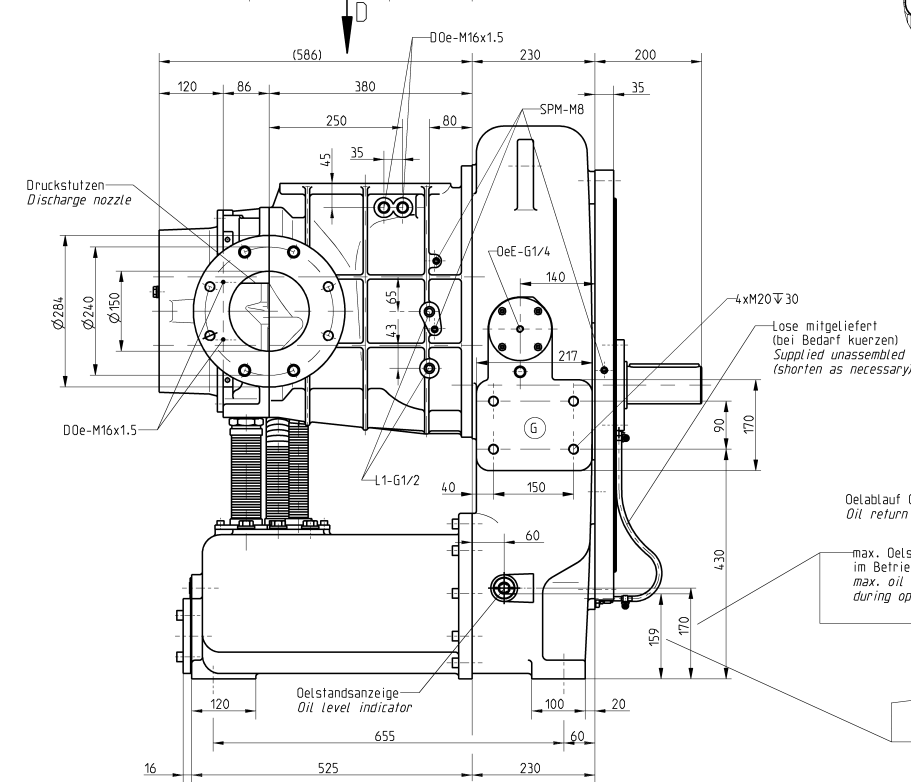
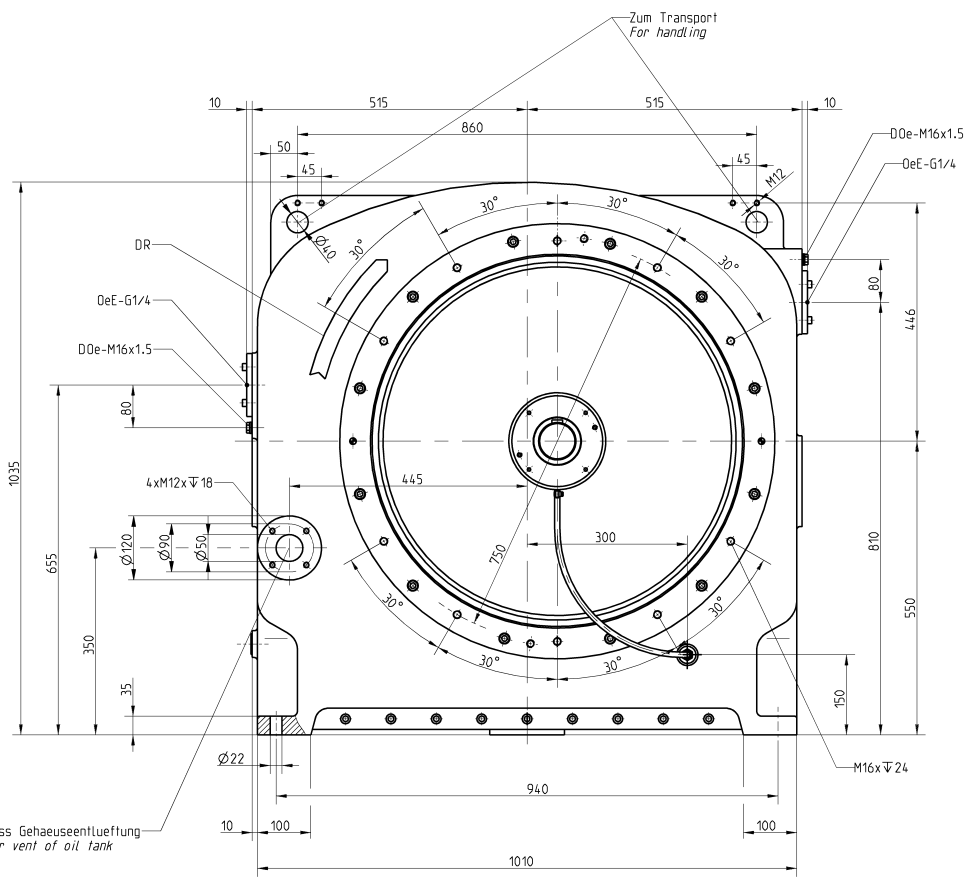


RS.	Z	Z _{ND}	Z _{HD}	a
13	195	48	28	60.5
14	205	43	25	58.0
15	208	37	22	56.0
16	214	35	21	54.5
17	216	32	21	51.5
18	216	31	21	50.5
19	192	60	35	65.0
20	195	56	33	63.0
21	198	52	30	62.0
22	201	45	26	59.5
23	203	40	23	57.5
24	212	39	23	56.0
25	202	40	26	54.5



DR	Drehrichtung	Direction of rotation
DeA	Deaustriß	Oil outlet
OeE	Oeleintritt	Oil inlet
KA	Kuehlmitteleintritt	Coolant inlet
KE	Kuehlmitteleustritt	Coolant outlet
D0e	Diagnoseöffnung	Port for diagnosis
L	Laternen	Sealing vent
SPM	Anschluss fuer Schwingungsmessung	Test point for vibration measurement

99-031	G	2x	Seitliche Flanschlaechen eingezeichnet	16.09.2003	Post / Besetzung
01-007	F		Zeichnung in ProE ueberarbeitet	16.10.2001	Post / Post
Ae.-Antr.		Bechst. Anz.	Art der Aenderung	Datum	Bearb./Geprueft
CAD-Zeichnung / DIN A0		HEZ 401	Werkstoff		
Zul. Abw. DIN ISO 2768-MH		UEZ 041	Modell-Nr.		
Oberfl. DIN ISO 1302		Typ C0240	Gewicht (kg)	1220.0	Massstab 1:5
					100 1975
IP GHHRAND		Einbauzeichnung Maschinenblock			
		Installation drawing Screw Block			
Org.-Einheit	QC	Artikel-Nr.	Zeichnungs-Nr.	Blatt	
1997	Tag	Name	401-0-003551 G	1	
Bearb.	08.12.	Post		1	
Gepr.	11.12.	Post			
Norm.					
Entst. aus 401-0-003551 E		Ers. fuer			

Weitervergabe sowie Vervielfaeltigung dieser Zeichnung, ohne schriftliche Genehmigung der IP GHHRAND, ist untersagt. Die Haftung fuer den Fall der Patent- und Gebrauchsmarkenverletzung, vorzuziehen ist.